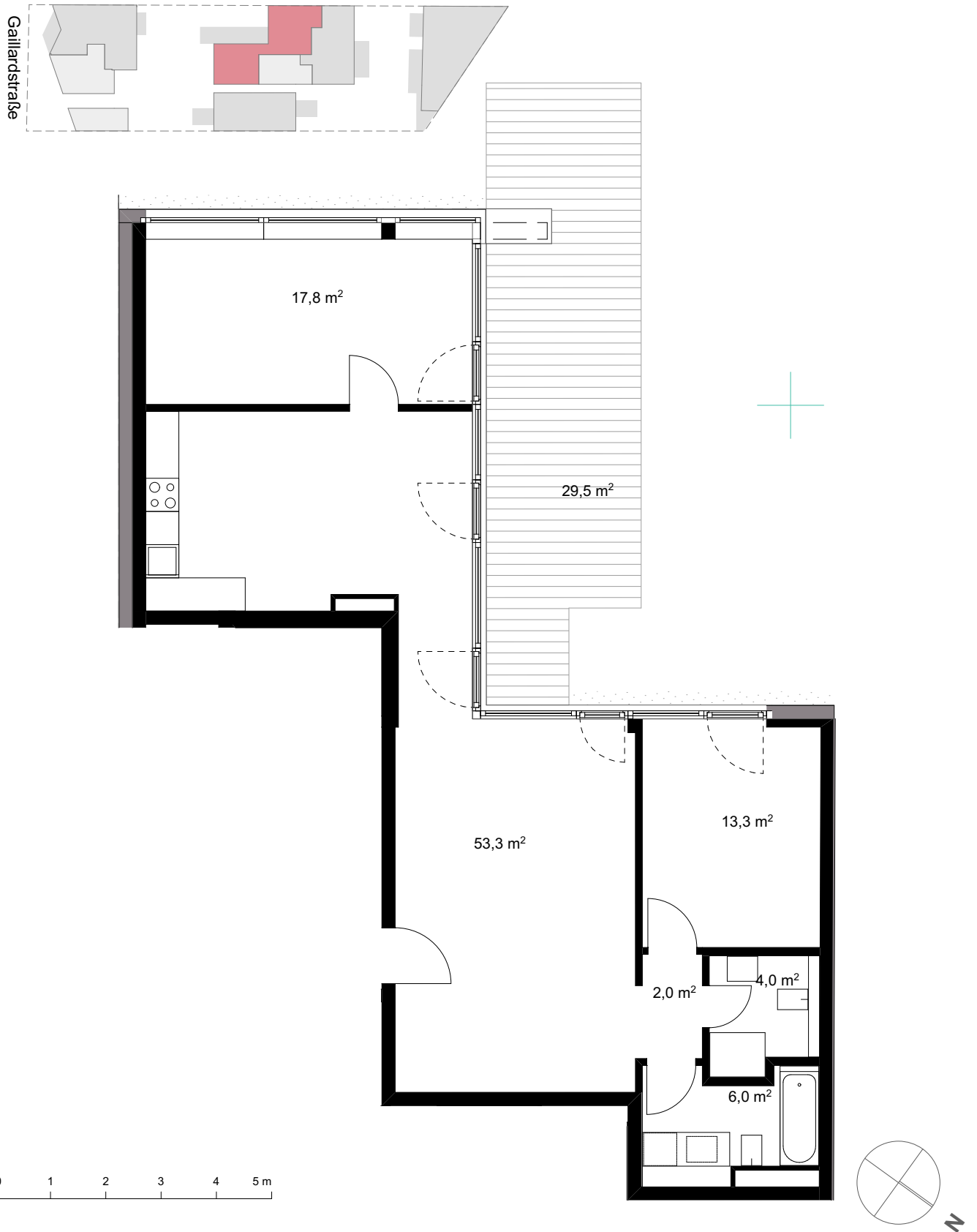


Unten stehende Flächenangaben sind Circa-Flächen gemäß Kaufvertrag; Terrassen / Loggien / Balkone werden zu 1/2 angerechnet. Im Zuge der weiteren Ausführungsplanung sowie Werk- und Montageplanung können Änderungen und Anpassungen erforderlich werden. Sämtliche Maßangaben stehen deshalb unter dem Vorbehalt der Ausführungsplanung bzw. Werk- und Montageplanung; ein Anspruch auf die angegebenen Maße besteht nicht.



ARCHIGON
Gaillardstraße 28 GmbH & Co KG

g028
Gaillardstraße 28
13187 Berlin

Datum
12.11.2019

Variante
Ausbau

G028_-_KDE_V_AU_-2_0.1_--

WE 2.0.1